

CHI CỤC ĐĂNG KIỂM SỐ 1

Địa chỉ: 126 Kim Ngưu, Thanh Nhân, Hai Bà Trưng, Hà Nội
Điện thoại: 024-39721852 Số đăng ký chứng nhận: VR-001-CC1

I. TỔ CHỨC, CÁ NHÂN SỬ DỤNG

Tên: CÔNG TY TNHH SẢN XUẤT VÀ THƯƠNG MẠI TIẾN ĐẠT

Địa chỉ: Số 32, tổ 17, đường Lĩnh Nam, Phường Vĩnh Hưng, Quận Hoàng Mai, Hà Nội

II. ĐỐI TƯỢNG KIỂM ĐỊNH

Tên thiết bị: Cần trục bánh lốp tay lái nghịch Số quản lý: 00312/TBN-CC1
Mã hiệu: KOBELCO RK250-5 Số chế tạo: EZ037227
Nơi lắp đặt: Xe máy chuyên dùng Năm, nơi SX: 2000, Nhật

Đặc tính kỹ thuật cơ bản

Kích thước bao (dài x rộng x cao):	11010mm x 2490mm x 3450mm
Cần (loại/số đoạn/chiều dài):	Hộp/4/30,62m
Sức nâng lớn nhất theo TK/tại tầm với:	25,0T/3,5m
Sức nâng theo TK/tại tầm với lớn nhất:	0,95T/28,1m
Chiều cao nâng móc lớn nhất:	31,8m
Chiều dài cần phụ:	12,0m
Tầm với lớn nhất của cần phụ:	34,7m
Chiều cao nâng móc lớn nhất của cần phụ:	43,6m
Sức nâng lớn nhất theo TK của cần phụ:	2,0T
Sức nâng cho phép lớn nhất/tại tầm với:	20,0T/3,5m
Sức nâng cho phép/tại tầm với lớn nhất:	0,75T/28,0m

Thông tin kiểm định

Số biên bản: 01352/19/BBTBN-CC1 Loại hình kiểm định: Lần thứ hái
Ngày kiểm định: 04/11/2019 Hạn kiểm định*: 04/11/2020 Hạn KĐ định kỳ*: 04/11/2022

Ghi chú: Tải trọng cho phép ghi ở trên chỉ áp dụng cho cần chính & dưới móc chính.

Hà Nội, ngày 4 tháng 11 năm 2019

ỦY BAN NHÂN DÂN PHƯỜNG QUỲNH MAI
CHỨNG THỰC BẢN SAO ĐÚNG VỚI BẢN CHÍNH

Ngày: 04-11-2019

Số chứng thực: 173 -- Quyển số: SGT/BS

(* Với điều kiện tổ chức, cá nhân sử dụng phải tuân thủ các quy định về sử dụng và bảo quản tại quy chuẩn kỹ thuật và quy định của nhà sản xuất



GIÁM ĐỐC

Lê Hồng Tiên

PHÓ CHỦ TỊCH

Nguyễn Thị Hồng Nhung

Số (No): 00312/19-CC1

**GIẤY CHỨNG NHẬN KIỂM TRA AN TOÀN KỸ THUẬT
VÀ BẢO VỆ MÔI TRƯỜNG XE MÁY CHUYÊN DỤNG TRONG KHAI THÁC SỬ DỤNG**
(*Inspection certificate of technical safety and environmental protection for used TCM*)

BẢN SAO

Chủ sở hữu (Owner): CÔNG TY TNHH SẢN XUẤT VÀ THƯƠNG MẠI TIỀN ĐẠT
Địa chỉ (Address): Số 32, tổ 17, đường Lĩnh Nam, Phường Vĩnh Hưng, Quận Hoàng Mai, Hà Nội
Tên XMCD: Cần trục bánh lốp Năm, nước sản xuất: 2000, Nhật
Name of TCM Production Year and Country
Nhãn hiệu (Trade mark): KOBELCO Số loại (Model code): RK250-5
Số khung: EZ037227 Số động cơ: 6D16935953 Biển đăng ký:
Chassis Number Engine Number Registration Number
Ký hiệu nhận dạng TB nâng: EZ037227 Số quản lý phương tiện: CC1-00836
Lifting device Identification mark Identification number
Số biên bản KT: 01352/19/B-CC1 Nơi kiểm tra: Hà Nội Ngày kiểm tra: 04/11/2019
Inspection Report Number Place of inspection Date of inspection

THÔNG SỐ KỸ THUẬT CƠ BẢN (Major technical specifications)

Khối lượng bản thân (Kerb mass): 26495 kg Kích thước bao (Overall dimensions LxWxH): 11010x2490x3450 mm
Vận tốc di chuyển lớn nhất: 49.0 km/h Loại động cơ: 4 kỳ, 6 xi lanh thẳng hàng
Maximum travelling speed Engine type
Ký hiệu động cơ: 6D16-TL Loại nhiên liệu: Diesel
Engine model Fuel
Công suất lớn nhất của động cơ/số vòng quay (Maximum engine output/rmp): 184,0/2800 kW/vòng/phút

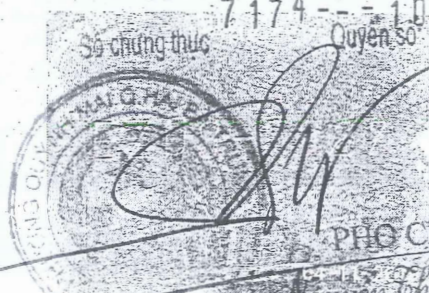
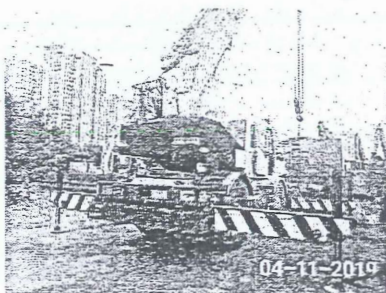
THÔNG SỐ KỸ THUẬT ĐẶC TRUNG (Special technical specifications)

Sức nâng lớn nhất theo thiết kế (Max design lifting capacity): 25000 kG
Cần (Loại cần/ số đoạn/ chiều dài) (Boom (Type/No of sections/Length)): Cần hộp / 4 đoạn (30,62)m / Có cần phụ
Tầm với lớn nhất của cần chính (Max working radius of Boom): 28,1 m
Tầm với lớn nhất của cần phụ (Max working radius of Jip): 34,7 m
Chiều cao nâng lớn nhất của cần chính (Max lifting height of Boom): 31,8 m
Chiều cao nâng lớn nhất của cần phụ (Max lifting height of Jip): 43,6 m
Sức nâng cho phép lớn nhất (max. permissible lifting capacity): 20.00 (T) Tại tầm với (at radius): 3.50 (m)
Sức nâng cho phép lớn nhất (max. permissible lifting capacity): 0.75 (T) Tại tầm với (at radius): 28.00 (m)

Xe máy chuyên dùng đã được kiểm tra và đạt chất lượng an toàn kỹ thuật theo các quy định hiện hành.
The TCM has been inspected and satisfied with the quality, technical safety requirements of the present regulations.

Giấy chứng nhận này có hiệu lực đến hết ngày (This Certificate is valid until): 03/11/2020

Ghi chú (Remarks): - Xe dùng hoạt động trong phạm vi hẹp theo **NEĐ 187/2013/NEĐ-CP** ngày 20/11/2013 của Chính phủ.



SCT/BS Hà Nội, ngày 4 tháng 11 năm 2019

(day, month, year)



ĐƠN M. KIỂM TRA

CHĂM ĐỐC
Lê Hồng Biên